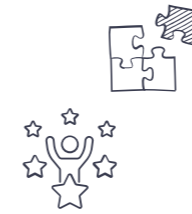


**L'innovation
inclusive**

Créateur
de programmes
innovants

Synergie
family

COMMENT SYNERGIE FAMILY PEUT RÉPONDRE À VOS BESOINS ?



- ✓ Des experts du terrain : révélateurs de talents
- ✓ Spécialiste et concepteur de programmes innovants d'innovation inclusive performants
- ✓ Méthode de Sourcing unique



NOS FORCES

- ★ Des experts dédiés à la mise en œuvre d'ateliers innovants d'insertion professionnelle : un accompagnement impactant et individualisé
- ★ Des interventions en pied d'immeuble au plus près des habitants
- ★ Une méthode de Sourcing innovante, le «aller vers»
- ★ Une dynamisation du territoire basée sur la valorisation, l'accompagnement et le développement des forces et initiatives de ces mêmes territoires

ILS NOUS FONT CONFIANCE

3 projets lauréats soutenus par l'État

- ★ Lauréat du plan investissement sur l'avenir
- ★ Lauréat du projet national 100% inclusion
- ★ Lauréat du carrefour de l'entrepreneuriat



LES DÉTAILS DE NOS OFFRES

i

Les tarifs sont affichés en euros, toutes taxes comprises. Ils correspondent à nos prix de référence 2022, pour chaque forfait proposé. Nos expériences étant personnalisables, n'hésitez pas à nous contacter pour obtenir une proposition adaptée à votre besoin.



SOURCING DE TALENTS

€ Prix sur demande

★ **Votre besoin :** difficulté à recruter sur des métiers.

★ **Notre proposition :** repérage et recrutement de talents avec un profil cible grâce à une méthode de sourcing innovante : nous allons sourcer les publics sur le terrain en pied d'immeuble, grâce aux influenceurs de quartier et aux réseaux sociaux et nous utilisons des méthodes de recrutement inédites comme le Recrut'Game.



ACCOMPAGNEMENT SOCIO- PROFESSIONNEL

€ Prix sur demande

★ **Votre besoin :** faire du recrutement plus inclusif en favorisant l'intégration de profil atypique dans votre entreprise.

★ **Notre proposition :** un révélateur accompagne vos futurs talents dans leur évolution professionnelle et personnelle et favorise leur bonne intégration au sein de l'entreprise. Il assure le suivi de son parcours et la levée des freins périphériques (logement, mobilité, santé etc.). Synergie Family valorise et développe les soft skills (savoir-être) tout au long du parcours professionnel du talent pour révéler son potentiel et s'accomplir dans le monde du travail.



RECRUT'GAME

"L'ingénierie du coup de coeur pour recruter autrement"

👤 Adultes 🧑 30 participants 🕒 1 journée € 5400 euros

★ **Votre besoin :** vous souhaitez recruter des talents à travers une démarche qui soit mutuellement enrichissante : Pour vous, en tant qu'entreprise, votre enjeu est de mieux appréhender la vraie nature et les comportements des candidats, tout en ayant un processus de recrutement fluide et efficace : Pour les candidats, la possibilité de dévoiler librement leurs compétences et appétences, il est essentiel qu'ils soient mis dans un contexte rassurant et créatif.

★ **Notre proposition :** Un recrutement humain et efficient. À travers le Recrut'Game, Synergie Family propose une approche innovante pour mettre en lumière les soft skills compétences transversales, des candidat.e.s à l'embauche. À travers des ateliers ludiques, les candidat.e.s sont invité.e.s à se plonger dans l'action pour résoudre des énigmes et des challenges. Très vite, les comportements et modes de fonctionnement sont mis en lumière, ils révèlent les traits de personnalité des candidat.e.s, souvent difficiles à déceler lors d'un entretien classique.

ATELIERS D'ACCOMPAGNEMENT SOCIO-PROFESSIONNEL

★ ATELIERS "SAVOIR-ÊTRE"

Ateliers visant à développer les compétences intra et interpersonnelles

 18 ans et +  3h  350 euros par atelier

★ Atelier Oser et travailler son audace

6 à 16 participants | Cet atelier permet aux participants de travailler des compétences clés comme l'audace, la spontanéité et l'improvisation.

★ Atelier Confiance en soi et gestion du stress

8 à 12 participants | Cet atelier permet aux participants d'auto-évaluer leur confiance en soi, de comprendre les mécanismes du stress, d'apprendre à le gérer et à gérer ses émotions.

★ Atelier Échec et rebond

6 à 16 participants | Cet atelier permet aux participants de réfléchir à sa propre vision de l'échec et d'envisager l'échec comme une source d'apprentissage.

★ Atelier Découvre ta créativité

6 à 16 participants | Cet atelier permet aux participants d'appréhender leur créativité et d'adopter quelques méthodes mobilisables simplement pour faire preuve de créativité dans la vie de tous les jours.



★ Atelier Ma place dans un groupe

6 à 16 participants | Cet atelier permet aux participants de se connaître soi-même dans un groupe, de prendre du recul sur la dynamique de groupe, de développer son empathie pour mieux coopérer et d'apprendre à adapter sa posture dans un groupe pour développer son pouvoir d'agir.

★ Atelier Chamallow challenge

Atelier d'intelligence collective qui permet de développer la coopération et le travail d'équipe et de travailler sur la gestion de projet collectif.



★ ATELIERS "DÉVELOPPER L'ENTREPRENEURIAT"

Ateliers visant à encourager le développement de projets entrepreneuriaux

 18 ans et +  3h  350 euros par atelier

★ Atelier De l'idée au projet

★ Atelier Créer un business modèle

★ Atelier Déterminer sa cible de clients



★ ATELIERS "DÉVELOPPER SON PROJET PERSONNEL ET PROFESSIONNEL"

Ateliers visant à reprendre confiance en soi pour être capable d'identifier son talent et de se projeter dans un projet de vie

 18 ans et +  3h  350 euros par atelier

★ Atelier Identifier ses aspirations

Cet atelier permet aux participants de s'approprier un outil : la roue de la vie. C'est un outil de coaching pour équilibrer sa vie, se donner des objectifs et les réaliser. L'idée est de définir les 6 à 10 dimensions les plus importantes de votre vie.

★ Atelier Écriture, mes aspirations

Atelier de mise en situation en binôme où les participants se mettent à la place d'un journaliste et d'un interviewé pour parler de leur vie.

★ Atelier Mes talents, mes rêves

12 participants maximum | cet atelier va permettre aux participants d'exprimer leurs rêves et leurs besoins, de s'autoriser à rêver et d'identifier ses talents.

★ Atelier Récit de vie

Cet atelier permet aux participants d'identifier leurs parcours, leur chemin parcouru, pourquoi ils en sont là.

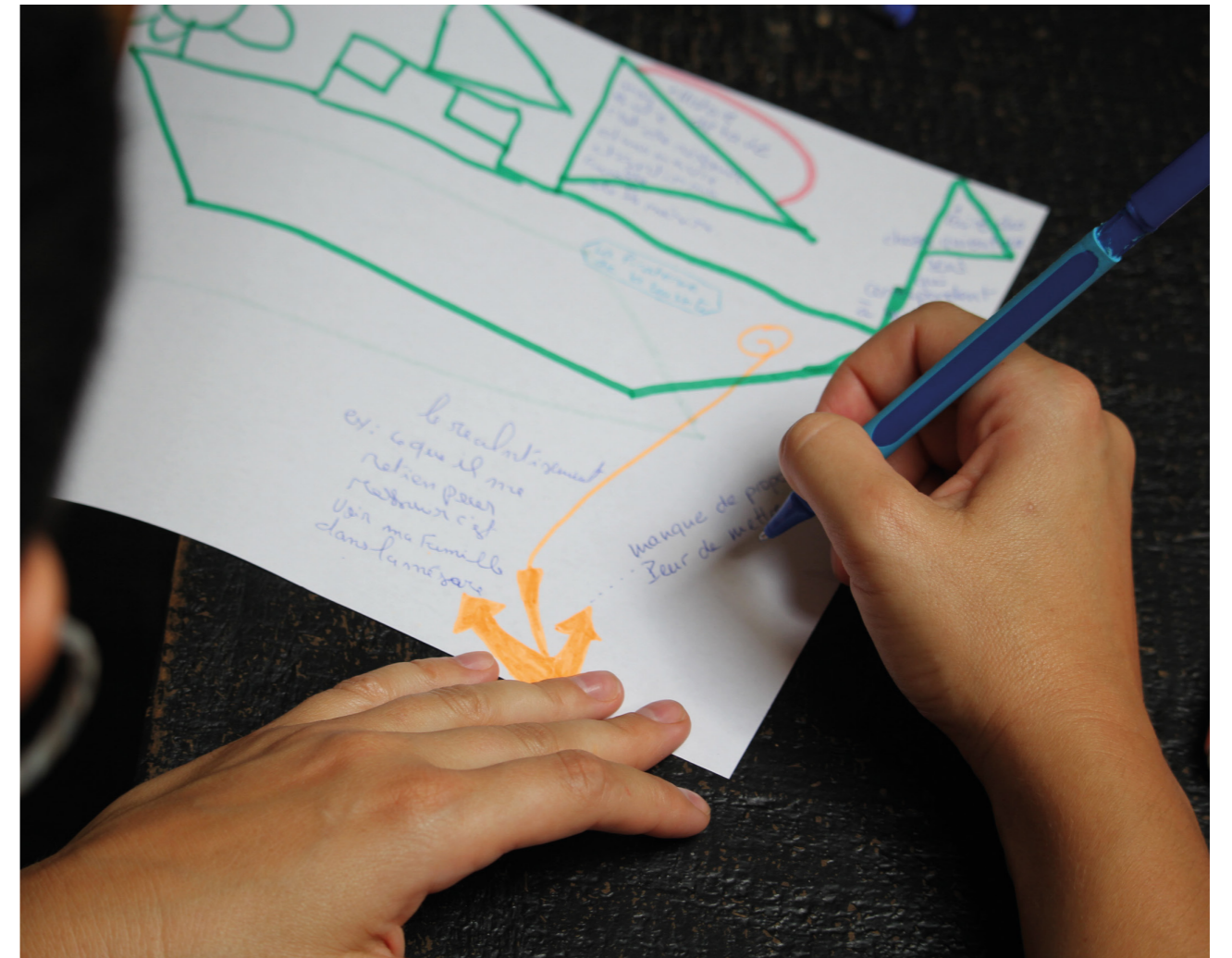


★ Atelier Faire le point sur son parcours

L'atelier permettra aux personnes apprenantes d'établir des liens entre leurs apprentissages, leurs expériences professionnelles et leurs compétences, de décrire une activité qui les passionne, d'identifier un domaine d'activité qui les fait rêver, puis d'établir un parcours pour y arriver.

★ Atelier Speed boat

10 à 14 participants | L'objectif est d'identifier les freins et les leviers d'action dans un projet professionnel ou personnel et d'identifier des pistes d'amélioration.



★ Atelier Pitch toi

10 à 15 participants | Cet atelier va permettre l'apprentissage des bases de technique du pitch. Le participant va apprendre à se raconter, à développer sa capacité à parler en public, à donner et recevoir un feedback et à penser la présentation de son discours.

★ Atelier Cap ou pas cap d'entreprendre ?

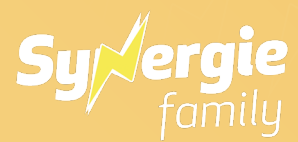
Cet atelier a pour objectif la découverte du monde de l'entrepreneuriat et de l'intrapreneuriat.

★ Atelier Simulation d'entretien

8 à 12 participants | Cet atelier a pour objectif de découvrir une trame d'entretien, d'être capable de s'exprimer à l'oral et d'être capable d'écouter et de répondre à des questions.

★ Atelier Live my job

6 à 8 participants | Cet atelier permet d'amener les participants à préciser leurs attentes du monde professionnel et à se projeter dans différents environnements professionnels.



SYNERGIE FAMILY

| 6 RUE BERTHELOT, 13014 MARSEILLE

| 04. 91. 79. 85. 36
